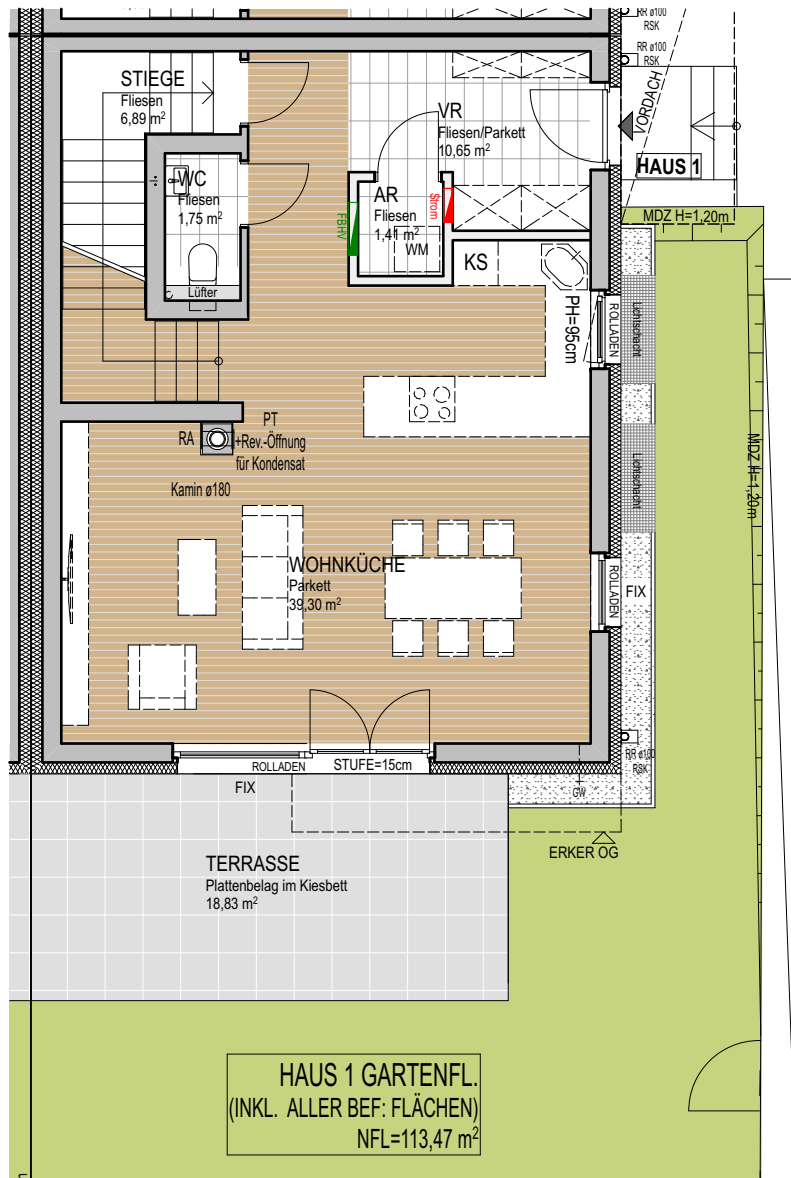


BADEN

HAIDHOFSTRASSE 129A UND 129B

ERDGESCHOSS



LEGENDE:

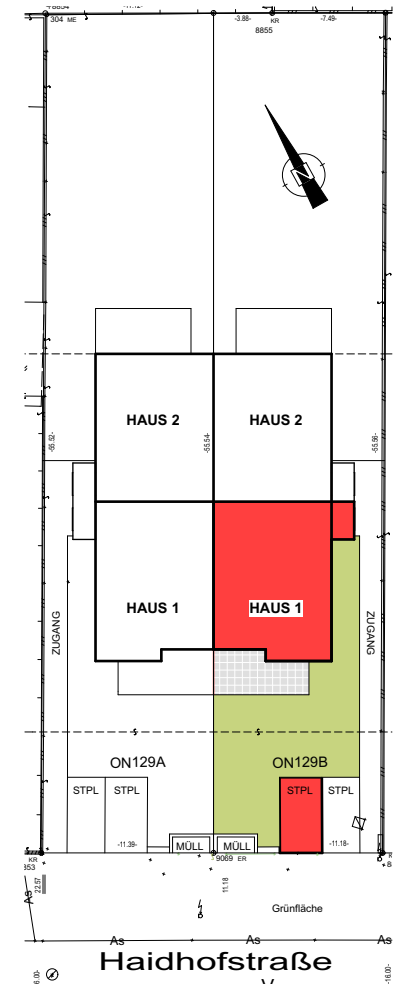
- PARKETT
- FLIESEN - FSZ
- GARTEN
- FBHV
- RA / PT
- DREH/KIPP TERRASSENTÜR MIT FIXELEMENT
- DREH/KIPP FENSTER
- BÖSCHUNG
- GW + --- GARTENWASSER - FROSTSICHER

HAUS 1	
GRUNDFLÄCHE (ohne Allgemeinflächen)	206,56 m ²
NETTOGRUNDFLÄCHE GES:	183,27 m ²
NETTOGRUNDFLÄCHE KELLERGESCHOSS	61,25 m ²
NETTOGRUNDFLÄCHE ERDGESCHOSS	60,00 m ²
NETTOGRUNDFLÄCHE OBERGESCHOSS	62,02 m ²
GARTEN (BEF. FL.+GRÜNFLÄCHE)	113,47 m ²



MASSTAB 1:100

ÜBERSICHT



baulogikEnergy
Bau GesmbH
 Wehrgasse 3/1/6; 2340 Mödling

DIE DARGESTELLTEN EINRICHTUNGSGEGENSTÄNDE GEHÖREN NICHT ZUR BELAGSFERTIGEN HAUSAUSSTATTUNG, SIE DIENEN LEDIGLICH ALS EINRICHTUNGSVORSCHLAG. VERLEGERICHTUNG, FARBE UND MATERIALANDEUTUNG DER BODENBELÄGE IST EIN GESTALTUNGSVORSCHLAG UND DAMIT UNVERBINDLICH. GESTALTERISCHE UND TECHNISCHE ÄNDERUNGEN VORBEHALTEN!

STAND: 19.07.2017