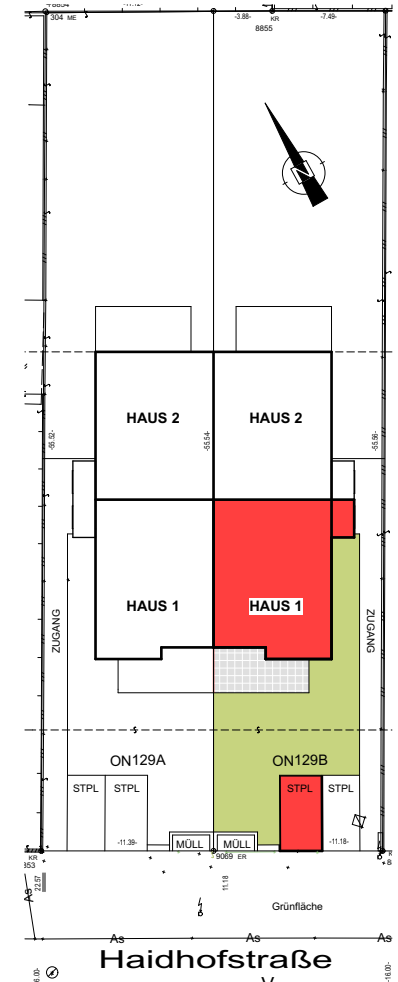
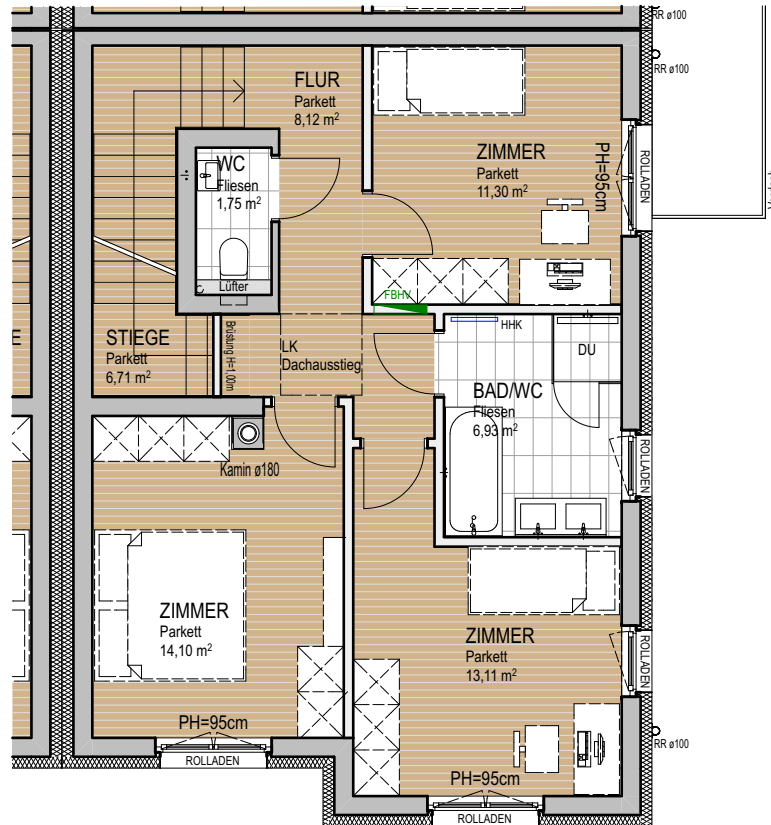


BADEN

Haidhofstrasse 129A UND 129B

OBERGESCHOSS

ÜBERSICHT



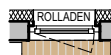
LEGENDE:



PARKETT



FUSSBODENHEIZUNGSVERTEILER



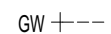
DREH/KIPP FENSTER
MIT FIXVERGLASUNG BIS 1m ü. FFOK



FLIESEN - FSZ



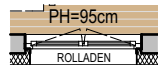
HANDTUCHHEIZKÖRPER



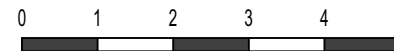
GW + --- GARTENWASSER - FROSTSICHER

KT

KEHRTÜR



DREH/KIPP FENSTER
DOPPELFLÜGELIG



MASSTAB 1:100



bau logikEnergy
Bau GesmbH

Whehgasse 3/1/6; 2340 Mödling

DIE DARGESTELLTEN EINRICHTUNGSGEGENSTÄNDE GEHÖREN NICHT ZUR BELAGSFERTIGEN HAUSAUSSTATTUNG, SIE DIENEN LEDIGLICH ALS EINRICHTUNGSVORSCHLAG.
VERLEGERICHTUNG, FARBE UND MATERIALANDEUTUNG DER BODENBELÄGE IST EIN GESTALTUNGSVORSCHLAG UND DAMIT UNVERBINDLICH.
GESTALTERISCHE UND TECHNISCHE ÄNDERUNGEN VORBEHALTEN!

STAND: 19.07.2017